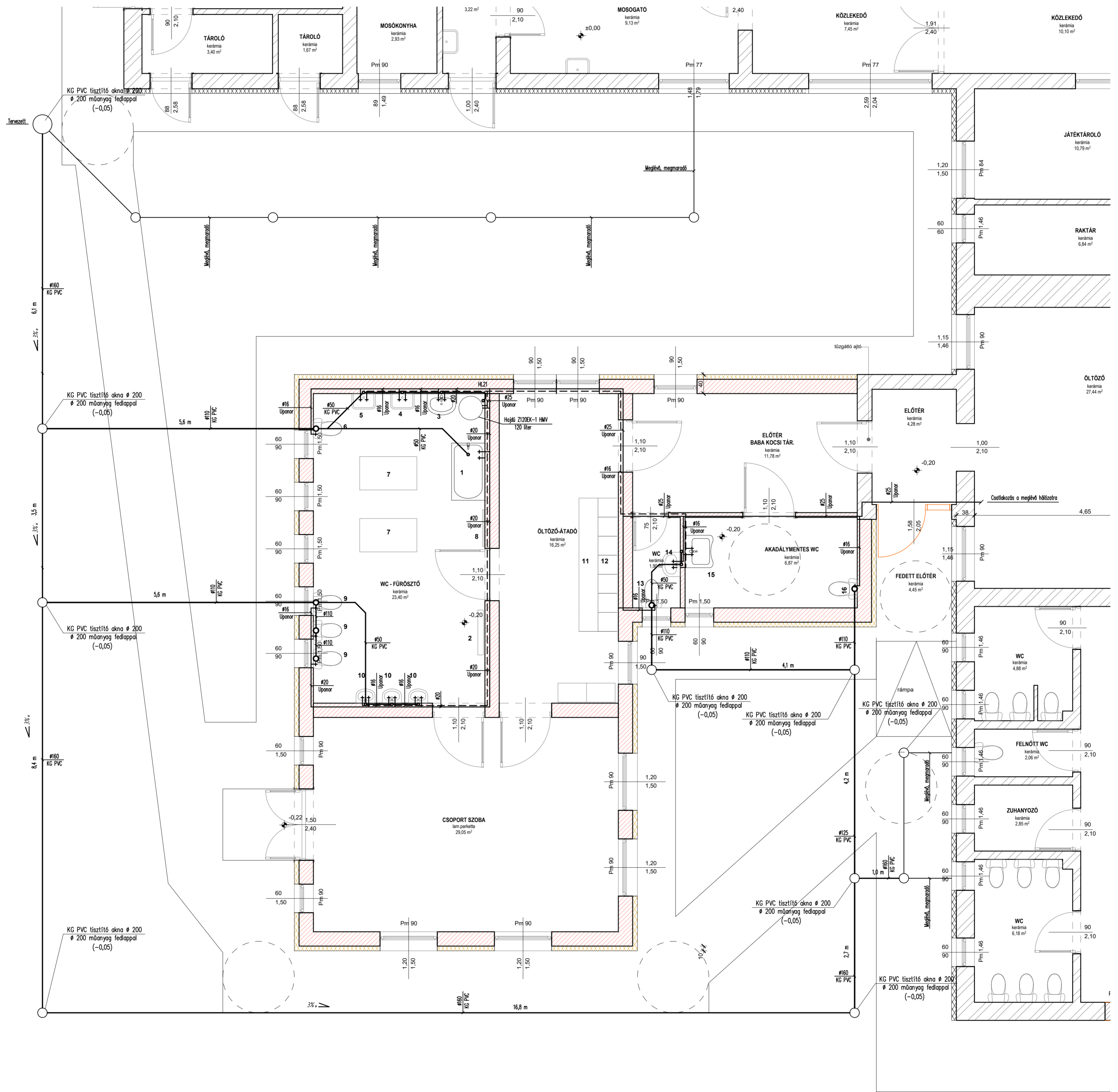


Csatlakozás a tervezett KG PVC tisztító aknához



Jelmagyarázat:

- használati hidegvíz vezeték
- használati kevertvíz vezeték
- használati melegvíz vezeték
- szennyvíz vezeték
- ▶ visszacsapó szelep
- ◻ gömbcsap
- ◻ B&K keverőszelep
- ▶ Rugóterhelésű biztonsági szelep

Megjegyzés:

- Szabodon és falban szerelt vízvezeték anyaga Uponor UniPipe Plus és Uponor Quick & Easy műanyag cső, hőszigetelve.
- A szabadon szerelt vezetékeket Armaflex SH szigeteléssel kell ellátni.
- A 30 m-nél rövidebb egyenes szakaszok közepénél fix megfogást kell alkalmazni.
- A csatorna vezetékét megfelelő lejtéssel kell szerelni, anyaga PVC és KG.
- A víz és csatornavezetéseket falhoronyban, mennyezet alatt és padlóban kell szerelni.
- A terveken megnevezett termékek bármely más azonos minőségű és specifikációjú termékkel helyettesíthetők.
- A terv csak a kapcsolódó rajzokkal (lásd Tervlistó) és műszaki leírással együtt érvényes!
- Minden méret, adat és darabszám a gyártás vagy rendelés előtt ellenőrizendő és összehajtható a kapcsolódó szakági tervekkel.

Megrendelő: Hajdúbagyas Község Önkormányzata 4273 Hajdúbagyas, Nagy u. 101.		Bodó Béla e-mail: info@karakalvar.hu telefon: +36 70 515-9796
Létesítmény megnevezése: Óvoda épület bővítése bölcsődei funkcióval 4273 Hajdúbagyas, Nagy u. 95. Hrsz:575		
Rajz megnevezése: VÍZELLÁTÁS-CSATORNÁZÁS SZERELÉS ALAPRAJZ		Lépték: M 1:50 Terv típusa: kivitelei
Tervező: Bodó Béla G 15-0810		Dátum: 2017.11.
		Rajzszám: GVCS-01